

- Uwagi:
- Szczeliny dylatacyjne wypełnione wełną mineralną 60 kg/m² gr. min 15 cm + masa ogniochronna min 2 mm grubości, klasa odporności ogniowej EI120
 - Wszystkie kominy przemurować nad połacią dachową cegłą klinkierową, nakrywa betonowa
 - Wymiana pokrycia dachowego panele dachowe z blachy: RAL 8004 Copper Brown
 - Wymiana obróbek blacharskich, rynien oraz rur spustowych (jak blacha dachowa): RAL 8004 Copper Brown.
 - Termomodernizacja - wełna mineralna oraz styropian gr. 15 cm, rozmieszczenie materiałów zgodnie z rysunkami.
 - Ściany zewnętrzne powyżej cokołu oraz ściany frontowe lukarn pokryte tynkiem cienkowarstwowym silikonowym na warstwie zbrojonej w kolorze RAL 1015 light ivory
 - Ściany zewnętrzne cokołu pokryte tynkiem mozaikowym na warstwie zbrojonej w kolorze RAL 8025 Pale Brown
 - Wymiana wszystkich parapetów zewnętrznych na stalowe ocynkowane, powlekane w kolorze zgodnym z istniejącą stolarką zewnętrzną
 - Zasłepienie i ocieplenie przestrzeni między lukarnami-zgodnie z rys. detalu
 - Rysunki rozpatrywać łącznie z wszystkimi projektami branżowymi.

abm **ABM**
 WYCENA NIERUCHOMOŚCI
 PROJEKTOWANIE ARCHITEKTONICZNE
 ANNA I BARTOSZ MICHAŁSCY S.C.
 44 - 100 Gliwice, ul. Czarnieckiego 22a

Zlecający:
 Gmina Pilchowice
 ul. Damrota 6
 44-145 Pilchowice

Nazwa inwestycji:
 MODERNIZACJA OBIEKTU SZKOLNO - PRZEDSZKOLNEGO W
 ŻERNICY PRZY UL. LEOPOLDA MIKI 37
 ETAP II - TERMOMODERNIZACJA

Adres obiektu:
 ul. Leopolda Miki 37, Żernica 44-144
 nr działek: 829/19, 830/19, 831/19, 832/19, 833/19, 834/19, 331/18,
 332/19, 333/19, 334/20

Przedmiot rys.:
 PROJEKT - elewacja północna atrium -
 segment F, D

Stadium: PROJEKT WYKONAWCZY

Branża: ARCHITEKTURA

Faza:	Nr tomu:	Wersja:	Nr rys.:
PW	II.	v.1	35

Data: styczeń 2013 Skala: 1:100

Projektant:	Imię:	Nazwisko:
	Bartosz MICHAŁSKI	
Podpis:	Specjaln.:	Nr upr. bud.:
	Arch.	33/SŁOKK/2011/II

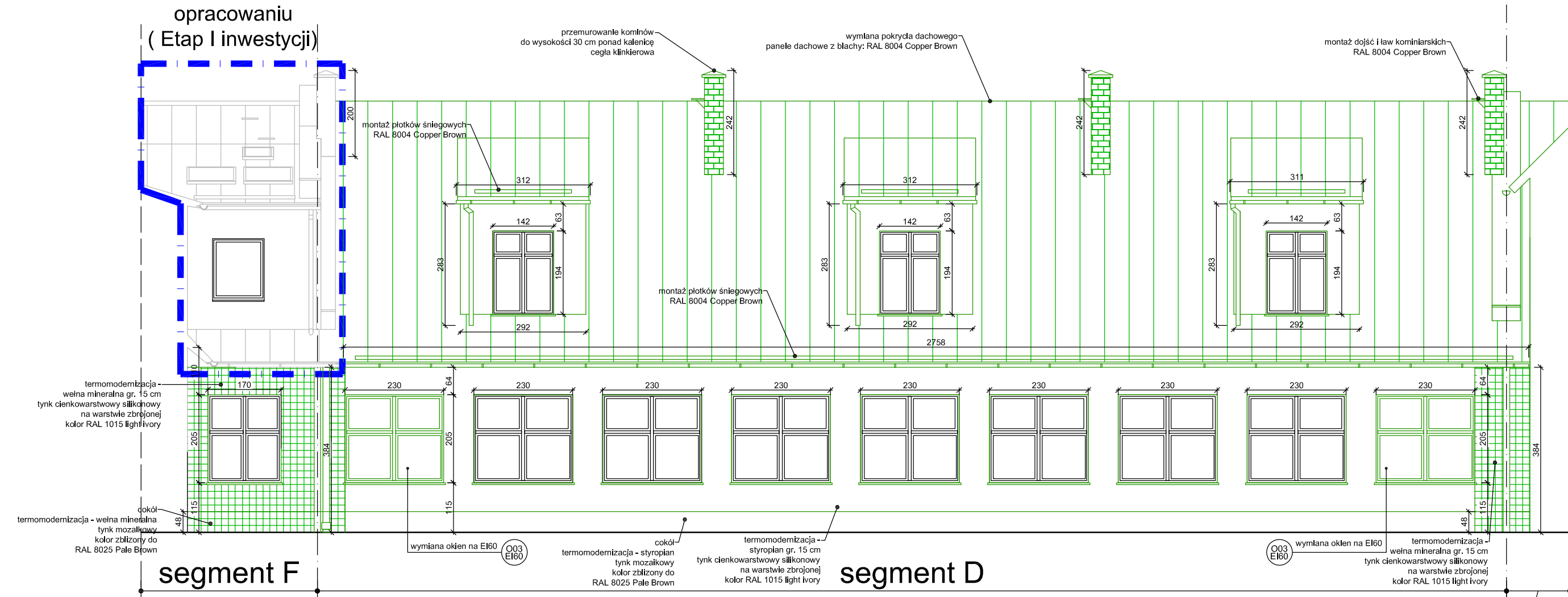
Podpis:

Opracowanie:	Imię:	Nazwisko:
	Justyna POŁOCZEK	
Sprawdzający:	Imię:	Nazwisko:
	Grzegorz KOTYL	
Podpis:	Specjaln.:	Nr upr. bud.:
	Arch.	11/98

Podpis:

Wydanie rysunku z kolejnym numerem wersji powoduje unieważnienie wszystkich wcześniejszych rysunków

część ujęta
 w odrębnym
 opracowaniu
 (Etap I inwestycji)



- elementy projektowane
- izolacja termiczna z wełny mineralnej niepalnej gr. 15 cm, zgodnie z wymogami ochrony p.poż.
- zamurowania z cegły pełnej na zaprawie cem. -wap., zaizolowane termicznie i otynkowane
- zakres ujęty w odrębnym opracowaniu (Etap I)

Elewacja północna atrium

